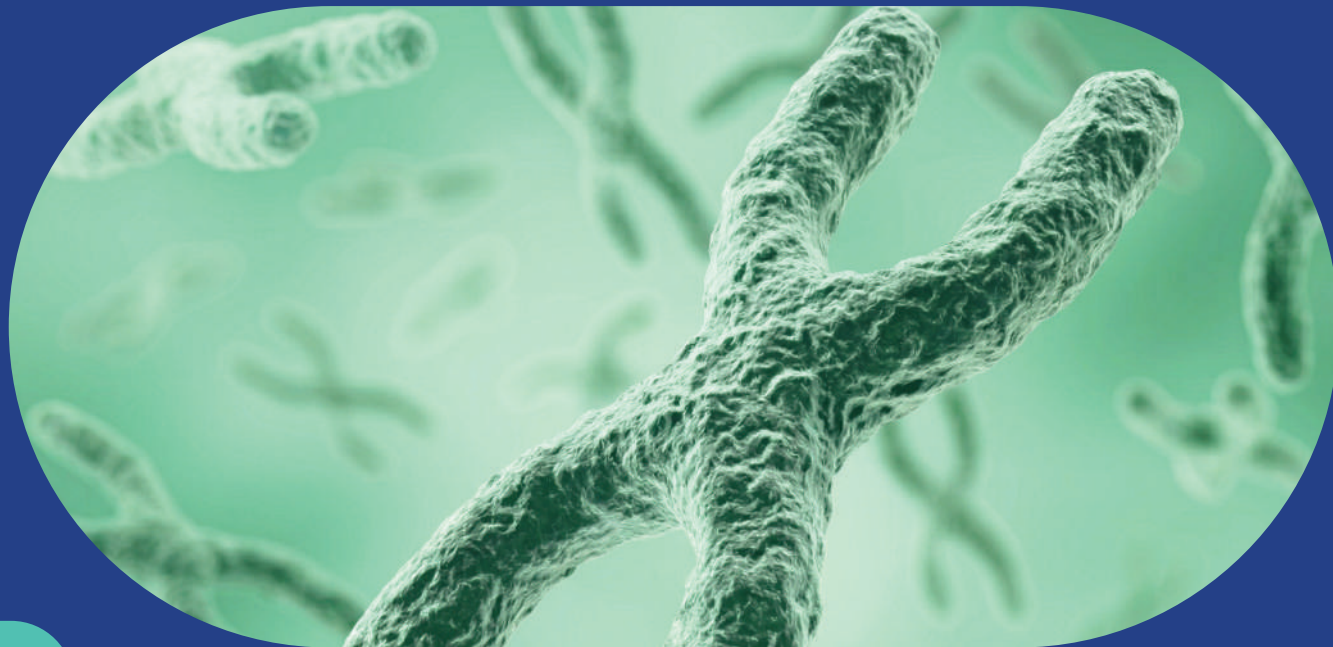


Cariotipo

Estudio clave para parejas
infertilidad o abortos de repetición



Pronacera
Showing R&D results

Parque Empresarial Arte Sacro
Avenida de la Ingeniería, 9 Local 34, 41015, Sevilla, España.
+34 955 441 743 / info@pronacera.com

Pronacera
Showing R&D results

¿Qué es el Cariotipo y por qué es tan importante en reproducción asistida?

El Cariotipo es un estudio genético, científicamente validado y de utilidad clínica relevante, que se centra en el análisis de las posibles variaciones en el número y estructura de los cromosomas. Cada una de nuestras células reproductoras (óvulos y espermatozoides) contiene 23 cromosomas que, al unirse en fecundación generan un embrión de 46 cromosomas. Las alteraciones a este nivel en cualquiera de los progenitores puede generar problemas de desarrollo y salud en el futuro bebé. Por ello, es una prueba extremadamente importante en genética reproductiva y facilita enormemente la planificación familiar.

¿Qué enfermedades están asociadas al número o estructura de los cromosomas?

Las anomalías cromosómicas afectan a 1 de cada 150 recién nacidos y son la principal causa conocida de aborto. Gran parte de estas alteraciones resultan incompatibles con la vida y el desarrollo fetal, observándose en el 50% de los abortos espontáneos del primer trimestre y en el 20% del segundo. En los casos viables, pueden desembocar en patologías como el Síndrome de Patau (trisomía 13), Turner, Klinefelter o Cri du Chat. Por ello, este estudio proporciona información esencial en reproducción asistida para minimizar riesgos.

¿En que consiste un test genético?

Cariotipo Convencional

A través de técnicas citogenéticas de biología celular, se aíslan, fijan y tiñen las células en fase de división. Esto permite observar el bandeo de los cromosomas y generar una imagen ordenada por tamaño decreciente para detectar cambios numéricos y estructurales.

Se requiere una muestra de sangre periférica, siendo una prueba no invasiva de fácil atención.



Cariotipo Molecular

Permite identificar la causa genética de ciertas manifestaciones clínicas de forma más específica y determinar si dichas alteraciones pueden ser portadas por los padres, lo que aumentaría el riesgo de aborto o de descendencia con patologías genéticas.

Se requiere muestra de sangre periférica o tejido.

¿En qué casos se recomienda hacer un Cariotipo en sangre periférica?

El Cariotipo es útil para todas las parejas que esperan tener hijos, pero es especialmente importante en aquellas que contemplan recurrir a Técnicas de Reproducción Asistida, dado que suelen presentar una mayor prevalencia de alteraciones genéticas. Su realización es clave porque estas anomalías son transmisibles a la descendencia y pueden dar lugar a:

- Infertilidad.
- Abortos de repetición.
- Bebés con malformaciones congénitas.
- Hijos con problemas en el desarrollo.

Orientación gratuita de resultados

Nuestro asesor en genética lo ayudará a interpretar los resultados de la prueba, sin costo adicional.

Preparación: Ninguna

